



daitso

Funziona così bene che lo dimentichi.

CLIMATIZZAZIONE
CATALOGO 2011

PORTATILI

APD9AL / APD12AN / APD12ANT

I nuovi portatili Daitso, presentano un innovato e moderno design. Garantiscono la massima comodità, risparmio energetico e riguardo per l'ecosistema avendo una classificazione di efficienza energetica classe A ed utilizzano il refrigerante R410A.



DESIGN COMPATTO, LEGGERO E PRATICO Ridotte dimensioni e con un peso di soli 28 kg è dotato di una pratica maniglia per facilitare il suo trasporto (APD9-AL).



ESCLUSIVO SISTEMA SLINGER UP

Evaporazione dell'acqua di condensazione, questi modelli non presentano la veschetta di raccogli condensa. Inoltre, con questo sistema, l'acqua sta in contatto col condensatore apportando maggiore rendimento all'apparecchiatura.

MODELLO		APD9-AL*	APD12-AN*	APD12-ANT*	
CODICE		3NDA0015	3NDA0020	3NDA0025	
POTENZA RAFFREDDAMENTO	W	2.638	3.520	3.520	
POTENZA RISCALDAMENTO	W	--	--	1.758	
RAPORTO DI RISPARMIO ENERGETICO	EER	2,62	2,62	2,62	
CLASSE ENERGETICA	Frío	A	A	A	
PRESIONE SONORA	A/M/B	dB(A)	56/51/48	54/51/48	55/52/49
DIMENSIONI	Larg. x Prof. x Alt.	mm	444 x 370 x 714	483 x 375 x 814	483 x 375 x 814
PESO NETTO	Int	kg	28,5	35	35
PORTATA D'ARIA	Min / Max	m ³ /h	497/438	497/438	530/459
TENSIONI / FASI / FRECUENCIA		V/n°/Hz	230 / 1 / 50	230 / 1 / 50	230 / 1 / 50
CONSUMO ELETTRICO	Raffreda. / Riscal.	kW	1	1,34	1,34/ 1,8
MASSIMA INTENSITÀ DI ASCENSIONE		A	21,7	22	22
CORRENTE ASSORBITA	Raffreda. / Riscal.	A	6,5	8,3	8,3
CONN. CAVI ELET. (Alimentazione)			(U.I) 2x2,5 + T	(U.I) 2x2,5 + T	(U.I) 2x2,5 + T
REFRIGERANTE	tipo		R410A	R410A	R410A
TEMPERATURA DI FUNZIONAMENTO	Raffreddamento	°C	+18 +43	+18 +43	+18 +43

*Verificare disponibilità



NOVITÀ

NOVITÀ

APD9-AL

APD12-AN - APD12-ANT



SWING



DEUMID.



TIMER



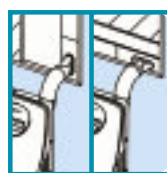
SLEEP



4 VELOCID.



RESET



Installazione
Flessibile

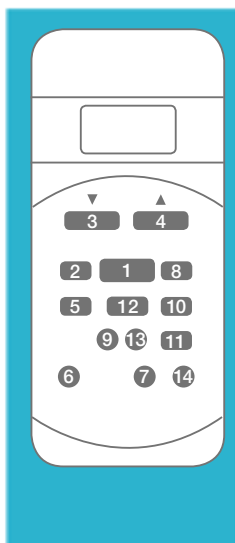


Kit d'installazione
A finestra orizzontale
o verticale

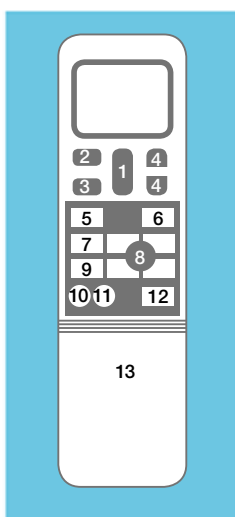
DAITSU COMANDI



- 1 **ON/OFF:** Pulsante di avviamento/arresto
- 2 **MODE:** Utilizzi questo pulsante per selezionare la modalità di funzionamento: raffreddamento, riscaldamento, deumidificazione, ventilazione, automatico
- 3 **FAN:** Con questo pulsante si regola la velocità del ventilatore seguendo la sequenza: auto, alta, media o bassa
- 4 **5 REGOLAZIONE TERMOSTATO:** Si usano per configurare la temperatura ambiente ed il temporizzatore
- 6 **SMART:** Serve per realizzare direttamente operazioni di auto-test indipendentemente che l'apparato sia acceso o spento
- 7 **SWING:** Serve per azionare o disattivare l'oscillazione delle alette verticali e per regolare la direzione del flusso d'aria verso l'alto o verso il basso
- 8 **SLEEP:** Si impiega per attivare o disattivare la modalità notturna
- 9 **I FEEL:** Attiva il sensore di temperatura incorporato nel comando massimizzando l'effetto di climatizzazione nella zona del locale dove si trova il comando
- 10 **CLOCK:** Serve per configurare l'ora
- 11 **12 TIMER ON/OFF:** si impiega per attivare o disattivare il temporizzatore
- 13 **SUPER COOLING:** Si impiegano per attivare o disattivare il raffreddamento rapido
- 14 **DIMMER:** premendo questo pulsante, tutti gli indicatori dell'unità interna si spengono. Gli indicatori si riattivano se si preme qualunque pulsante



- 1 **ON/OFF:** Pulsante di avviamento/arresto
- 2 **MODE:** Utilizzi questo pulsante per selezionare la modalità di funzionamento: raffreddamento, riscaldamento, deumidificazione, ventilazione, automatico
- 3 **4 REGOLAZIONE TERMOSTATO:** Si usa per configurare la temperatura ambiente
- 5 **SWING:** Attiva l'oscillazione automatica delle alette
- 6 **AIR DIRECTION:** Prema questo pulsante per cambiare l'angolo oscillazione delle alette
- 7 **LED DISPLAY:** Prema questo pulsante per cambiare viteata informativa
- 8 **FAN SPEED:** Si usa per selezionare la velocità del ventilatore nella sequenza seguente: AUTO, LOW, MED O HIGH
- 9 **RESET:** Si eliminano tutte le configurazioni in vigore ed il sistema recupera e impostazioni iniziali
- 10 **11 TIMER ON/ OFF:** Si impiegano per attivare o disattivare il temporizzatore
- 12 **SLEEP:** Si impiega per attivare o disattivare il modo di funzionamento notturno
- 13 **LOCK:** Tutta la programmazione presente al momento rimarrà bloccata ed il comando a distanza non accetterà nessuna ordine, eccetto la riattivazione del pulsante LOCK
- 14 **TURBO:** Funzione super cooling, si impiega per attivare o disattivare il raffreddamento rapido



- 1 **"START/STOP":** Pulsante di avviamento/arresto
- 2 **CONTROLLO FUNZIONI:** raffreddamento, riscaldamento, deumidificazione, ventilazione, automatico
- 3 **CONTROLLO DELLA VELOCITÀ DEL VENTILATORE** AUTO, LOW, MED O HIGH
- 4 **REGOLAZIONE TERMOSTATO**
- 5 **CONTROLLO DI DIREZIONE DEL FLUSSO D'ARIA**
- 6 **FUNZIONE "SLEEP MODE":** Programmazione di spegnimento automatico notturno
- 7 **DIREZIONE DEL FLUSSO D'ARIA AUTOMATICA**
- 8 **REGOLAZIONE DEL TEMPORIZZATORE:** Accensione per temporizzazione / Arresto per temporizzazione
Temporizzazione programmata / Funzionamento con termostato
- 9 **REGOLAZIONE DELL'ORA**
- 10 **RESET**
- 11 **BLOCCO**
- 12 **REGOLAZIONE DELL'ORA DEL TEMPORIZZATORE**
- 13 **VETRINO DI PROTEZIONE**



PRESTAZIONI SPECIFICHE DEL PRODOTTO

daitsu
Funziona così bene che lo dimentichi.



I FEEL:

Attiva il sensore di temperatura incorporato nel comando massimizzando il controllo della temperatura ambiente.



SUPER COOLING:

Incrementa la potenza per accelerare il condizionamento della stanza ed ottenere la temperatura desiderata rapidamente.



FILTRO 4 EN 1:

Purificazione dell'aria mediante la combinazione di 4 filtri di ultima generazione.



FILTRO CARBONE ATTIVO:

Agisce come disinfettante ed assorbe le piccole particelle di polvere, fumo prevenendo reazioni allergiche



WIDE ANGLE:

Ottima distribuzione del flusso dell'aria grazie all'ampia apertura delle alette



SWING:

Le alette di uscita dell'aria si muovono verticalmente in modo automatico per distribuire omogeneamente l'aria..



DEUMIDIFICAZIONE:

Riduce l'umidità nel locale.



TIMER:

Permette una programmazione: accensione/spegnimento durante le 24 ore.



DIMMER:

Funzione che permette che tutti gli indicatori luminosi dell'unità interna si spengano.



SLEEP:

Regola il livello di temperatura del locale per ottenere la massima comodità e risparmio energetico.



QUATTRO VELOCITÀ DI CLIMATIZZAZIONE:

RIDOTTA : per un'ottima deumidificazione
STANDARD: per un funzionamento normale
BASSA: per un funzionamento silenzioso.

AUTOMATICA: la scheda elettronica seleziona la velocità adeguata in ogni momento.

VENTILAZIONE opzione di funzionamento in modo ventilatore



ANTIMUFFA:

Asciugatura della batteria dell'unità interna prevenendo la formazione di muffe.



TEST:

Verifica il funzionamento del condizionatore e visualizza l'eventuale codice d'errore nel pannello dell'unità interna.



RESET

Reset

GARANZIA DAITSU 2011 – 2 ANNI Legali

CONDIZIONI DELLA GARANZIA

Tutti i prodotti distribuiti e commercializzati nel presente catalogo hanno una garanzia di 2 ANNI dalla data di acquisto del prodotto.

Qualora, nel periodo di durata della garanzia, sia accertato e riconosciuto un difetto imputabile a vizi di fabbricazione, la ditta venditrice si impegna ad eliminare il difetto attraverso l'invio al concessionario o distributore richiedente del componente (ricambio) o del prodotto completo (macchina), senza oneri di spesa.

- 1) La presente Garanzia è valida a condizione che:
 - 1.1) Il montaggio, la messa a punto e il collaudo dell'apparecchiatura siano eseguiti da un tecnico autorizzato e qualificato.
 - 1.2) L'apparecchiatura sia installata sul territorio italiano in conformità delle norme vigenti e alle condizioni contenute nel manuale di installazione (MI) e alle sue integrazioni.
- 2) La presente non copre tutte quelle parti in seguito al normale deterioramento d'uso, per danni da formazione di incrostazioni, per danni causati da sovraccarichi di tensione o da sotto tensione o per tutte quelle cause non riconducibili a vizio originario di materiale o di costruzione.
- 3) I pezzi di ricambio coperti dalla presente Garanzia, saranno inviati e ritirati (i difettosi) dalla ditta venditrice direttamente presso l'installatore autorizzato senza oneri di spesa.
- 4) La Garanzia non risponde in caso di: manomissione da parte di personale tecnico non autorizzato; installazione non corrispondente alle norme vigenti e alle indicazioni riportate nel MI e sue integrazioni; montaggio di pezzi di ricambio non originali; utilizzo con metodi diversi da quelli descritti nel MI, nel libretto istruzioni e nelle eventuali loro integrazioni o per fini diversi da quelli ai quali è stata destinata l'apparecchiatura.
- 5) La ditta venditrice risponde ai sensi di legge dei danni causati a persone o cose da vizi di costruzione dei prodotti commercializzati.

TRASPORTI

Nel caso il Committente non precisi il mezzo desiderato, la scelta del mezzo e l'itinerario da percorrere rimane a nostro insindacabile giudizio,

nell'intento di favorire il compratore per il prezzo e la rapidità di consegna. La merce viaggia a rischio e pericolo del Committente anche se venduta a franco destino. Nel caso di colli avariati non si risponde di eventuali rotture o ammanchi, di ritardi o disagi spettando al Committente ogni reclamo verso i vettori responsabili. Eventuali contestazioni relative all'aspetto esteriore dei beni, con riferimento al numero dei colli a all'integrità degli stessi, saranno applicabili solamente se formulate per iscritto attraverso espressa riserva in sede di ritiro.

Il costo del trasporto è a carico dell'acquirente ed è calcolato sulla base di un tariffario a peso e la relativa destinazione.

TRASPORTO MERCE SPECIALE E/O VOLUMINOSA

I trasporti di merce speciale e/o voluminosa dovranno essere preventivati di volta in volta con la ditta venditrice.

CONTESTAZIONI

Trascorsi 8gg dalla data di ricevimento della merce non si accettano reclami sulla qualità, quantità o imballo. La merce è controllata prima della spedizione e nel caso emergessero difetti occulti di fabbricazione, il Committente avrà diritto alla pura sostituzione della merce.

SERVIZIO POST- VENDITA

E' possibile contattare il nostro servizio tecnico post-vendita ai seguenti numeri:

Servizio Post-vendita TATA S.p.A.:

Tel. 041.86.85.277

Fax. 848.39.18.49

- Call Center Support: Gestione RESI dei pezzi di ricambio
Tel. 041.86.85.277
Fax. 0438 266256

Questo è il nostro impegno per offrire il servizio migliore.

dzitsu
Funziona così bene che lo dimentichi.

TATA, S.p.A.
Via Europa
31020 San Fior
TREVISO
Tel. 0438 2661
Fax 0438 266380